

ALAPTE

PPI | Política de Privacidade e Isenções

ASSOCIAÇÃO LATINO AMERICANA DE
PATOLOGIA TOXICOLÓGICA
E EXPERIMENTAL

ALAPTE

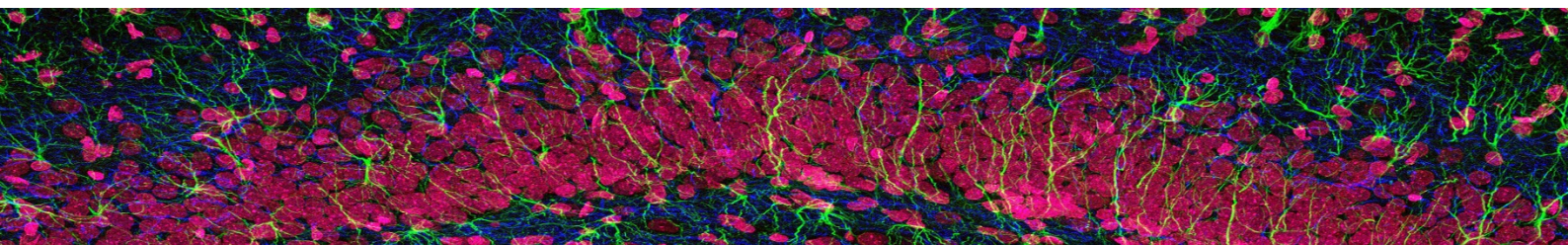
Associação Latino Americana de Patologia Toxicológica e Experimental

São Paulo, XX de XXXXXX de 2020

Política de Privacidade e Isenções de Responsabilidade

Adotado pela Diretoria da ALAPTE em XX de XXXXXXX de 2020

Revisado pela Diretoria da ALAPTE em XX de XXXXX de 20202



1. Introdução

A **Associação Latino Americana de Patologia Toxicológica e Experimental | ALAPTE** está comprometida com a privacidade de nossos membros e daqueles que visitam nosso site e se envolvem, de alguma forma, com nossos serviços.

Nossa **Política de Privacidade** rege como coletamos, armazenamos e usamos informações sobre nossos membros, parceiros e visitantes do site “www.alapte.com”. Ele será continuamente reexaminado à luz de novas tecnologias, novas práticas de negócios e as novas necessidades de nossos visitantes. Esta política de privacidade se aplica a todos os dados pessoais processados por nós, membros da atual Diretoria, nossos funcionários e/ou voluntários quando atuarem em nome da **ALAPTE** e todos os processos de negócios conduzidos pela **ALAPTE**.

Quando você participa, acessa ou se inscreve na associação ou em qualquer um dos eventos, serviços, atividades, conteúdo online, seminários on-line, comunidades online ou cria uma conta online, a **ALAPTE** pode receber informações pessoais suas. Essas informações são: seu nome, endereço de e-mail, números de telefone, senha de login, sexo, data de nascimento, informações educacionais, informações de compra ou pagamento, bem como qualquer informação adicional que você nos enviar e/ou fornecer, além das próprias informações coletadas no nosso “site” sobre o uso dos serviços da **ALAPTE**.

Poderemos, de acordo com certas circunstâncias, solicitar que você forneça informações pessoais adicionais, incluindo informações pessoais confidenciais (por exemplo: número de RG, CPF, entre outros), em geral para cumprir leis e regulamentos brasileiros. Caso isto ocorra,

ALAPTE

Associação Latino Americana de Patologia Toxicológica e Experimental

forneceremos informações detalhadas sobre o porquê estamos coletando estas informações e com que finalidade as usaremos.

2. Para usuários em geral

A **ALAPTE** não coleta nenhuma informação de identificação pessoal dos usuários que apenas navegam em nosso “site”. Nosso servidor reconhece seu nome de domínio e as páginas que você visita. Esses dados são coletados de maneira agregada para controle de qualidade, fins estatísticos e aprimoramento de nosso “site”. Esta informação nunca é encaminhada a terceiros.

Para membros ativos e cadastrados da **ALAPTE**, participantes e registrados em reuniões e outros clientes

As informações pessoais coletadas de você são usadas para responder às suas perguntas e para executar um serviço como registro de reuniões, envio de resumos ou informações sobre a gestão da **ALAPTE**. As informações fornecidas em nosso(s) pedido(s) de associação são utilizadas apenas internamente para determinar a elegibilidade da associação e não serão compartilhadas com terceiros.

3. Como suas informações são usadas

A **ALAPTE** usa essas informações para responder às suas solicitações, aprimorar seus produtos e serviços e melhorar sua experiência em nosso “site”, tornando nossa organização melhor para todos aqueles que se envolvam com a **ALAPTE**.

As informações demográficas são usadas especificamente com o objetivo de monitorar ou melhorar o uso e a satisfação de nossos serviços. A **ALAPTE** garante a segurança e a privacidade de qualquer informação pessoal identificável que coletamos.

4. Base legal para usar suas informações

A **ALAPTE** usará seus dados pessoais somente quando a lei permitir. Podemos usar seus dados pessoais para executar o contrato que celebramos com você. Se você não fornecer os dados pessoais necessários para a execução do contrato, talvez não possamos executá-lo e talvez tenhamos que cancelar um produto ou serviço que você possui conosco. Nós o notificaremos se esse for o caso no momento.

ALAPTE pode usar seus dados pessoais com base em seu consentimento. Ao fornecer à **ALAPTE** suas informações pessoais, você concorda ativamente em interagir conosco, apesar de ser membro da **ALAPTE** e / ou outros eventos e serviços, e nos dar consentimento para usar seus dados pessoais. Você tem o direito de retirar seu consentimento a qualquer momento entrando em contato conosco. Lembre-se de que retirar seu consentimento não remove a base legal para usar suas informações para executar o contrato, quando aplicável.

ALAPTE

Associação Latino Americana de Patologia Toxicológica e Experimental

5. Por quanto tempo suas informações são armazenadas

De acordo com nossa política de retenção de registros, a **ALAPTE** mantém essas informações enquanto um membro ou outro cliente / parceiro estiver envolvido ativamente com a sociedade e por quatro anos após sua última interação, para garantir que as pessoas interessadas nos serviços **ALAPTE** recebam as informações mais recentes. O **ALAPTE** também mantém as principais informações contábeis para fins fiscais por sete anos após o fechamento.

A qualquer momento, você pode visualizar e / ou atualizar suas informações registradas acessando seu perfil de membro. Como alternativa, os usuários podem entrar em contato com a sede da **ALAPTE** ou ligar para 55-11-99162377. Você pode atualizar seu perfil on-line a qualquer momento para indicar que não deseja que compartilhem suas informações de correspondência com terceiros ou atualize suas preferências de assinatura.

6. Respostas a solicitações legais

A **ALAPTE** se reserva o direito de compartilhar suas informações para responder a solicitações de informações devidamente autorizadas por autoridades governamentais ou quando exigido por lei. a **ALAPTE** garantirá a comunicação adequada com as autoridades reguladoras para garantir a privacidade.

7. Empregamos Cookies?

O **ALAPTE** usa "Cookies" de autenticação" usados pelos servidores da web para saber se o usuário está logado ou não e com qual conta ele está. Sem esse mecanismo, o "site" não saberia se deve enviar uma página contendo informações confidenciais ou exigir que o usuário se autentique ao fazer login. Os cookies são gerados pelo nosso "site" para fornecer uma experiência on-line personalizada e aprimorada. Esses "cookies" facilitam sua navegação em nossos "sites", salvando suas senhas, preferências e informações de perfil de membro. Os "cookies" também mostram como os visitantes usam nosso "site" e nos permitem fazer melhorias com base nos padrões reais de tráfego de visitantes. O uso de "cookies" dessa maneira é um padrão do setor de associação. No entanto, você pode configurar seu navegador para recusar todos ou alguns "cookies" do navegador ou alertá-lo quando "sites" definirem ou acessarem "cookies". Se você desativar ou recusar "cookies", observe que algumas partes do nosso "site" podem ficar inacessíveis ou não funcionar corretamente.

8. Como posso controlar minhas informações?

Você pode controlar as informações que temos sobre você e como as usamos de várias maneiras:

Se você é um usuário registrado e membro ativo da **ALAPTE**, pode revisar, revisar e corrigir os dados pessoais que você forneceu ao **ALAPTE** por meio da sua conta;

ALAPTE

Associação Latino Americana de Patologia Toxicológica e Experimental

Se você recebeu um email indesejado, use o método de cancelamento de assinatura fornecido em nossas diversas comunicações e / ou gerencie suas preferências de assinatura on-line; e

Se você não deseja mais interagir com o **ALAPTE** e deseja excluir suas informações pessoais, faça uma solicitação entrando em contato por e-mail ou conforme descrito abaixo. A **ALAPTE** excluirá suas informações pessoais e manterá suas informações de participação de maneira anônima, para que todos os dados que mantemos sobre como você interagiu com o STP no passado sejam anônimos.

9. Transferência internacional

A **ALAPTE** está sediada nos Brasil e seus dados pessoais podem ser transferidos para os outros locais onde as leis de privacidade podem não ser tão protetoras quanto as da sua jurisdição.

10. Reclamar: você tem direito

Transferência: você pode nos pedir para transferir seus dados pessoais em um formato legível por máquina para terceiros de sua escolha.

Restringir: você pode nos pedir para restringir o processamento de suas informações pessoais sob certas circunstâncias.

Objeto: você pode opor-se à nossa confiança em nosso interesse legítimo como base de nosso processamento, se acreditar que isso afeta seus direitos e liberdades fundamentais.

Reclamação: você tem o direito de enviar uma reclamação a ALAPTE.

Se você deseja exercer algum dos direitos acima, entre em contato conosco por e-mail na sede da **ALAPTE** ou ligue para 11-991623707.

11. Isenções de responsabilidade

As leis internacionais de propriedade intelectual e direitos autorais protegem todos os materiais contidos no site da **ALAPTE**. "Material" inclui todo o texto, gráficos, ícones, fotografias, software, áudio e vídeo. É concedida permissão para baixar, copiar ou imprimir material para uso pessoal, instrucional ou não comercial.

As informações contidas em nosso site não representam necessariamente os pontos de vista ou opiniões da Sociedade Latino Americana de Patologia Toxicológica e Experimental | ALAPTE. As informações encontradas no "site" da **ALAPTE** não devem ser consideradas como aconselhamento médico, jurídico, comercial ou tributário.

O "site" da **ALAPTE** fornece "links" para "sites" externos para a conveniência de nossos visitantes. Esse "hiperlink" não implica que a **ALAPTE** endossa o conteúdo ou a operação de

ALAPTE

Associação Latino Americana de Patologia Toxicológica e Experimental

“sites” externos. Você é o único responsável por usar qualquer “site” externo vinculado a partir deste “site”.

Esta Política de Privacidade pode ser revisada periodicamente, e você deve revisá-la periodicamente. O uso deste “site” constitui um acordo com a Política publicada no momento do uso.

12. Organizações com missões conflitantes

A própria fundação da Sociedade é ser um líder internacional para a melhoria da saúde humana, animal e ambiental, usando uma abordagem científica interdisciplinar baseada em patologia e toxicologia. **Para esse fim, a nossa associação se reserva o direito de não (1) aceitar apoio financeiro, (2) fornecer ou (3) colaborar com qualquer organização cujas metas, objetivos ou ações passadas sejam contraproducentes aos da Sociedade Latino Americana de Patologia Toxicológica e Experimental | ALAPTE.**

13. Como entrar em contato com o STP e fornecer feedback

Nosso objetivo é proteger sua privacidade. Para comentar ou nos ajudar a melhorar esta política de privacidade, entre em contato conosco por e-mail na sede da **ALAPTE** ou ligue para 11-991623707.

